

MULTILASER

Chromebook – Clamshell



Computador portátil, fino e leve, pronto para usar. Seu Sistema Operacional exclusivo Google Chrome se atualiza sempre que necessário. Oferece rapidez e agilidade nos seus trabalhos e tarefas do cotidiano. Todos os seus arquivos poderão ser armazenados na nuvem e você poderá acessá-los quando e onde quiser, inclusive por meio dos seus dispositivos móveis.

M14C – PC918



Imagens meramente ilustrativas

Conta com diversas opções de aplicativos, pagos e gratuitos. Através do Chrome Web Store é possível utilizá-los off-line, através de diversos aplicativos que possuem essa funcionalidade, como o Gmail, Google Drive, Google Apresentações, leitor de arquivos PDF, calculadora, aplicativos de jornais e revistas, e-readers, entre outros. Para visualizar e editar arquivos Office (textos, planilhas, apresentações) é possível utilizar o Google Docs, Office online e Polaris Office sem conexão com a internet, podendo salvá-los localmente até que se tenha uma conexão disponível.

ESPECIFICAÇÕES TÉCNICAS RESUMIDAS

Referência	CHROMEBOOK M14C-PC918 - Ref: LI9D - Clamshell
Sistema Operacional	CHIPSET Intel® E BIOS COMPATÍVEL com Google Chrome OS™ 64bits Sistema operacional Chrome OS integrado, em PORTUGUÊS BRASIL Suporte a atualização do Chrome OS até 2029 ¹
Placa mãe	Multilaser
Processador	Intel® Celeron N4020
Memória RAM	4GB ou 8GB 2400MHz LPDDR4
Armazenamento (opções)	Capacidade de 32GB ou 64GB ambos eMMC 5.1, expansível através de slot de cartão de memória MicroSD
Tela (opções)	14" LED, resolução HD 1366 x 768 16:9, Anti-Glare ou Non-Glare 14" LED, resolução FHD 1920 x 1080 16:9, Anti-Glare ou Non-Glare Contraste: 500:1 Abertura de até 153° Tela com Touch Screen Multitoque (opcional)
Vídeo Integrado	Placa de vídeo integrada Intel® UHD Graphics 600 com memória compartilhada com a memória principal
Áudio Câmera Microfone Alto falantes	Áudio de alta definição (HD Áudio) com controladora de som integrada a placa-mãe 16Bits Câmera frontal 720p ² HD integrada ao gabinete, gravação áudio/vídeo 720p HD Microfone integrado Alto falantes estéreo 2x 2W
Conectividade	Rede sem fio Wireless AC Intel 9560, IEEE 802.11 a/b/g/n/ac™ dual band 2.4/5.0GHz 2x2 Bluetooth™ 5.1
Portas e Conexões	2x USB 3.0 Tipo C 2x USB 3.0 Tipo A (1x para configuração com HDMI 2.0) 1x Saída padrão P3 de 3,5mm para fone e microfone (combo) 1x Slot microSD card (SD/MMC) 1x HDMI 2.0 (opcional)
Saída de vídeo	Via USB Tipo-C, com adaptador (opcional) que suporta aos padrões HDMI/DisplayPort/VGA
Teclado / Mouse	Teclado integrado padrão Português Brasil com tecla "Ç" (padrão Google) Resistente a derramamento acidental de líquidos até 100ml, com dreno para escoamento Dispositivo de apontamento mouse tipo touchpad com multi-toques resistente a líquidos
Gabinete	Cor: cinza Segurança: 1x Slot para trava de segurança do tipo Kensington, Chip de criptografia H1 nativo Robustez: Gabinete resistente a quedas e proteção contra sólidos e líquidos Led de status: Ligado/Suspensão/Desligado, Wifi LED, Camera LED
Peso líquido	1,25kg
Dimensões	325,7 x 218,5 x 18,5 mm (L x C x A)
Bateria	Bateria recarregável de 3 células de 35Wh, com autonomia de 10 horas ⁴ . Possui mecanismo de segurança contra sobrecarga e sobreaquecimento
Fonte de Alimentação	Fonte de alimentação 30W/45W Multilaser padrão bivolt (100V - 240V) Tipo-C Inclui cabo de alimentação padrão NBR 14136
Conteúdo da embalagem	Chromebook, Adaptador CA e Guia Rápido de Instalação e operação
Acessórios (opcionais)	Case de proteção, cartão de memória, trava de segurança, mochila/maleta, adaptador de vídeo (HDMI/DisplayPort/VGA)

Ferramenta de Gerenciamento³ e criptografia

Chrome Education Upgrade (CEU), console de gerenciamento Chrome, pode facilmente criar políticas de grupos, controlar lista de usuários, dispositivos e aplicativos através de uma gama de Chromebooks, que vêm com os principais produtos do Google embutidos, como o gmail, search, Google drive e Hangouts, e começar a trabalhar com e-mail, agenda e bate-papo com comunicação e colaboração integradas em salas de aula que o Google oferece às escolas. Dashboard para acompanhamento da evolução da implantação dos equipamentos nas escolas. Chip de criptografia H1 com software nativo e suporte para gerenciamento.

O Console de Gerenciamento Chrome é um conjunto de administração melhorada baseada na web para Chromebooks permitindo que os administradores gerenciem dispositivos Chrome da sua organização a partir de um único ponto.

Permite controlar permissões aos usuários que utilizam os equipamentos através de lista de usuários e criação de lista de restrições para acessos à internet e aplicativos, além de restringir de forma remota o acesso a câmeras, microfones e USB sem a percepção do usuário.

Permite aos administradores gerenciar quaisquer dispositivos diretamente da internet a partir de qualquer ponto, além de ferramenta capaz de atualizar automaticamente direto da internet os drivers e softwares, sem a necessidade de algum conhecimento avançado ao usuário.

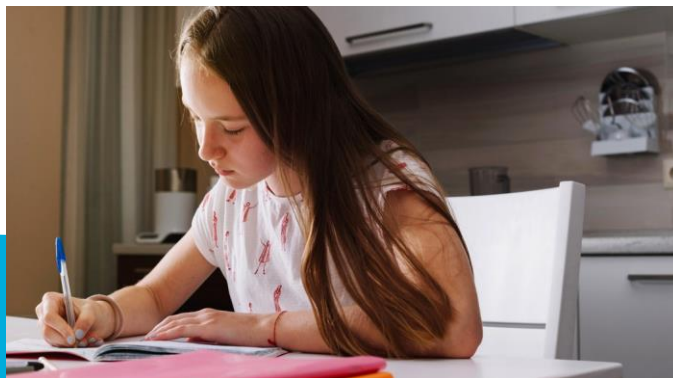
Com o gerenciamento de dispositivos você pode configurar para os usuários a configuração de acesso ao dispositivo para VPNs e redes WiFi, forçar a instalação de aplicativos e extensões do Chrome, entre outros.

Todas estas características podem ser restauradas para as configurações originais de fábrica através da ferramenta integrada.

Permite a migração da imagem do equipamento a partir de uma rede corporativa ou conexão à internet.

Ferramenta tem como finalidade também, monitorar, controlar, assim como coletar informações de identificação, configurações e utilização de uso das últimas datas de conexões e dos aplicativos nos equipamentos.

O aluno pode verificar um Chromebook na biblioteca, o qual pode ser definido a ele um temporizador para desativar o dispositivo em determinado horário para devolução do livro.



Play Store

Tenha acesso à Play Store e conte com os melhores apps da G Suite.



A proteção contra spam do Gmail, a pesquisa avançada e as agendas integradas ajudam você a produzir mais. A versão para escolas não tem anúncios.



Salve arquivos de trabalho no Google Drive, acesse-os em qualquer dispositivo e compartilhe-os instantaneamente com colegas de trabalho. Não é mais preciso enviar ou mesclar versões anteriores.



Passe menos tempo planejando e mais tempo produzindo com agendas compartilháveis que podem ser totalmente integradas ao Gmail, Google Drive, Contatos do Google, Google Sites e Hangouts.



Crie e edite documentos, planilhas e apresentações e seu navegador. Várias pessoas podem trabalhar ao mesmo tempo, e todas as alterações são salvas automaticamente.



Crie belos formulários. Colete e organize informações em pequena ou grande quantidade com o Formulário Google. Gratuitamente.



Crie um website para uma turma, uma equipe ou um projeto com o criador de sites fácil de usar. Tudo isso sem escrever uma única linha de código.



Conecte-se a qualquer hora por vídeo, voz ou texto. Use o bate-papo por texto para fazer perguntas rápidas e o Hangout para fazer vídeo-chamadas de grupo, trabalhar remotamente e fazer excursões.



A administração não precisa ser uma tarefa complexa. Adicione usuários, gerencie dispositivos e defina a segurança e as configurações com facilidade para manter seus dados protegidos.

1 - Depois de junho de 2029, os dispositivos gerenciados com atualização do Chrome Education ou atualização do Chrome Enterprises continuarão a receber atualizações de segurança e gerenciamento e suporte (mas sem novas atualizações de recursos).

2 - O equipamento possui opção de câmera frontal de 1080p FHD.

3 - As ferramentas de gerenciamento CEU e DASHBOARD são softwares opcionais que podem ser adquiridos junto com o equipamento.

4 - A autonomia é medida em condições normal de utilização pelo usuário. As horas de autonomia podem variar para mais ou para menos devido a mudanças no brilho da tela, na conectividade e número de aplicativos sendo utilizados. Intel, Celeron, Pentium e Core são marcas comerciais ou marcas registradas da Intel Corporation. Google e ChromeOS são marcas registradas do Google LLC.

2023 Multilaser – Catálogo do equipamento. As especificações podem sofrer modificações sem prévio aviso. Rev.1.1